

Ragno

RAGNO TSJ 34/C

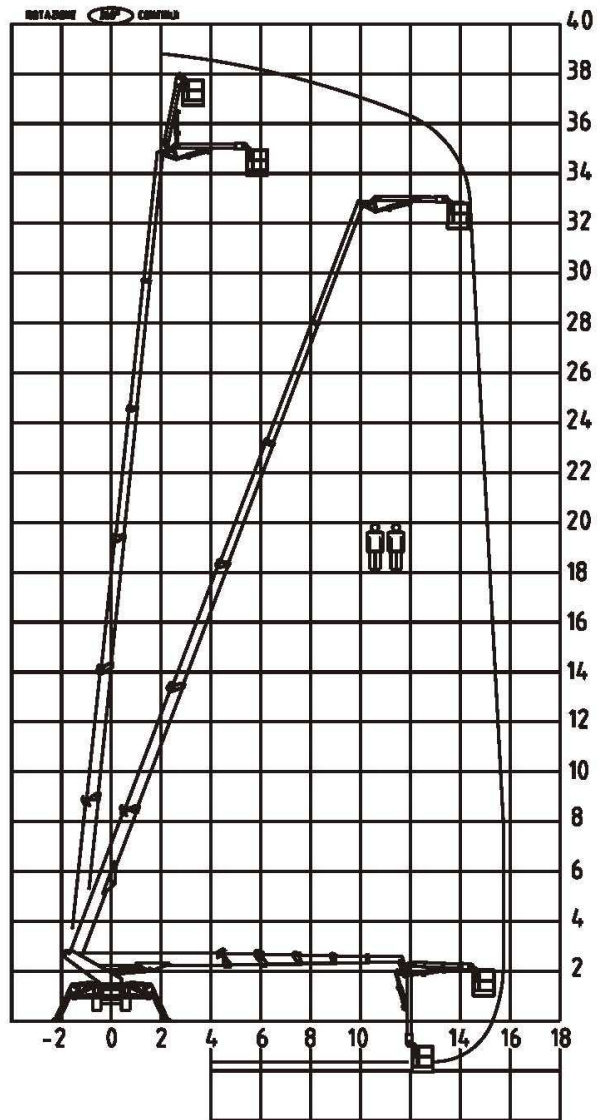
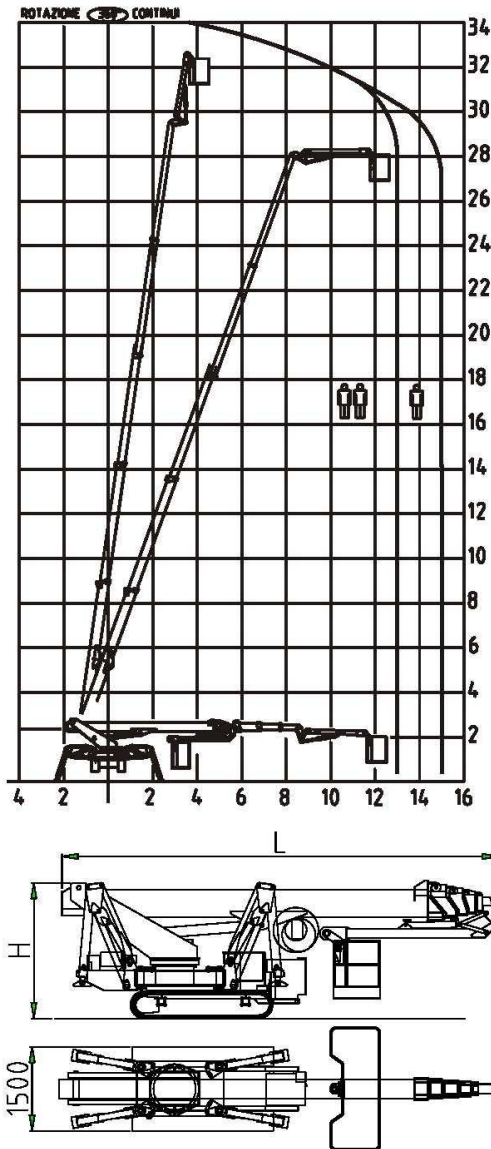
RAGNO TSJ 39/C



la versatilità dei Ragni abbinata alla semplicità di manovra dei semoventi tradizionali

stabilizzazione semplice e rapida grazie alla discesa simultanea e all'articolazione sincronizzata dei piedi
trasferimenti veloci anche su forti pendenze
pressione specifica al suolo ridottissima, grazie all'ampia cingolatura in gomma
comandi dolci, rapidi e precisi con rampe automatiche di accelerazione e freno
struttura robusta per posizionamenti stabili con navicelle di grandi dimensioni
massima sicurezza in tutte le condizioni di utilizzo

RAGNO *Palazzani*



RAGNO TSJ 34/C	MODELLO	RAGNO TSJ 39/C
CM 182 X 28 \ 0,63 KG/CM2	CINGOLI IN GOMMA : BASE DI APPoggio \ PRESSIONE AL SUOLO	CM 204 X 28 \ 0,76 KG/CM2
2 KM/H - 35%	VELOCITA' MAX DI SPOSTAMENTO - PENDENZA MAX. SUPERABILE	2 KM/H - 35%
360° CONTINUI	ROTAZIONE BRACCIO	360° CONTINUI
ROTAZIONE NAVICELLA 80+80°	NAVICELLE AEREE INTERCAMBIABILI, DIMENSIONI MAX CM 240 X 90	ROTAZIONE NAVICELLA 80+80°
PORTATA UTILE KG. 200 \ 120	AREA LIMITATA IN FUNZIONE DEL CARICO E DELLA STABILIZZAZIONE	PORTATA UTILE KG. 200 \ 120
MM. 3.450 X 4.670	STABILIZZAZIONE A GEOMETRIA VARIABILE, CON INGOMBRO MINIMO DI	MM. 4.030 X 5.580
20 kW	MOTORE DIESEL	20 kW
220V-2,2kW	MOTORE ELETTRICO	220V-2,2KW + 380V-5KW
6.500 KG	PESO	7.800 KG
2.350 MM	ALTEZZA APPARECCHIO RIPIEGATO (SENZA NAVICELLA)	2.420 MM
7.500 MM	LUNGHEZZA	7.750 MM
1.500 MM	LARGHEZZA APPARECCHIO RIPIEGATO (SENZA NAVICELLA)	1.500 MM