

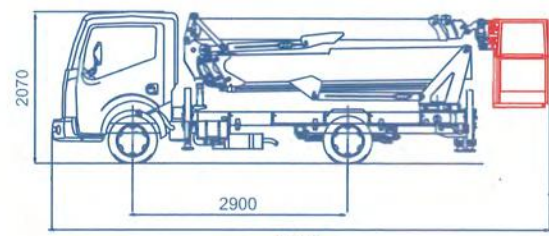
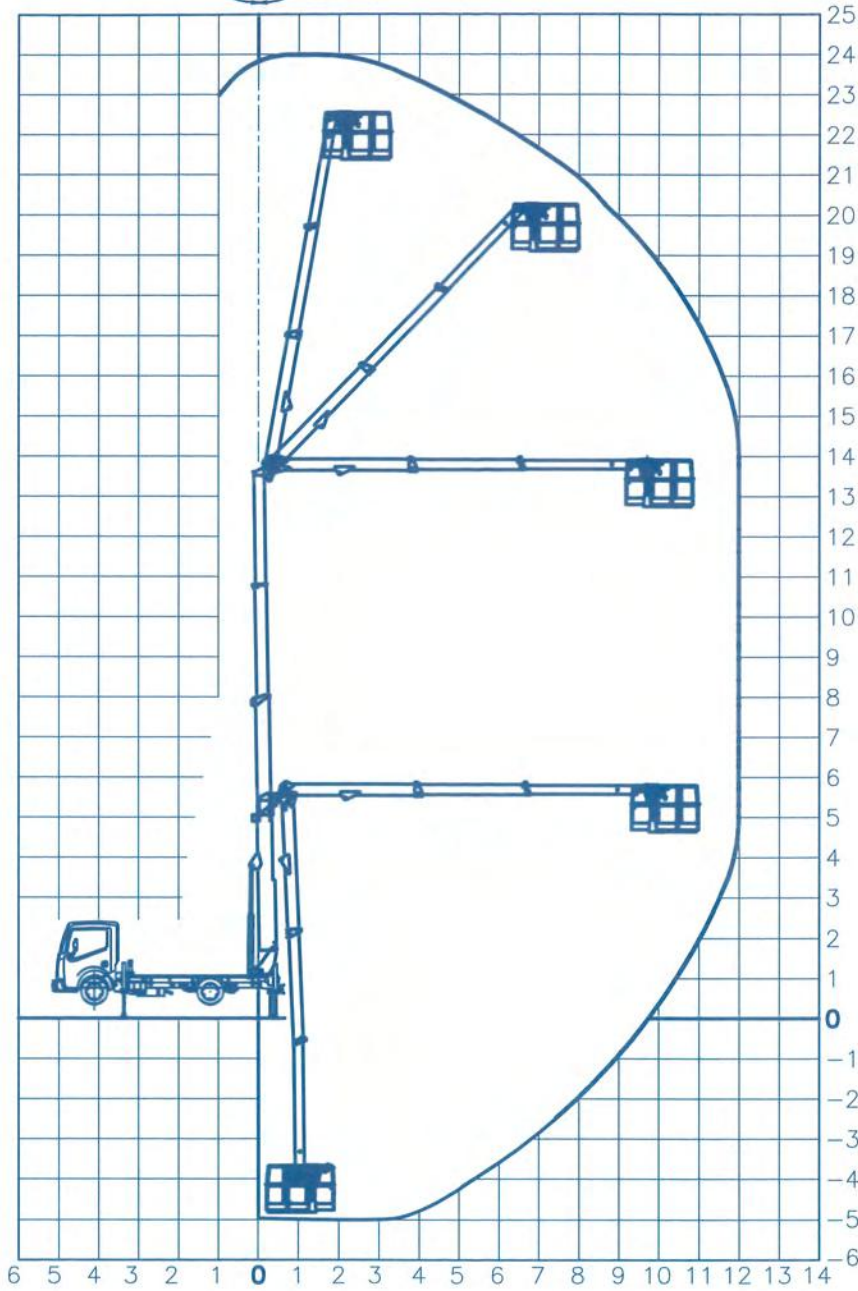


DT24

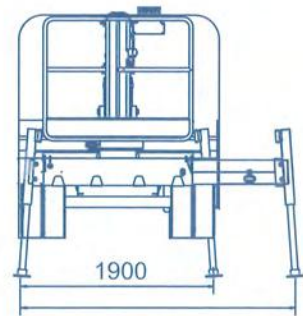


cello
industry

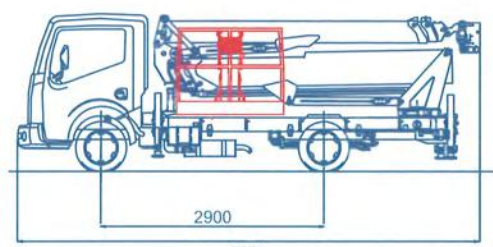
360° CONTINUOS



6323



2595



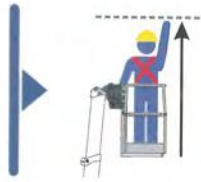
5675



DOTAZIONE STANDARD

- ARTICOLAZIONI CON BOCCOLE AUTO LUBRIFICANTI
- STABILIZZAZIONE IN SAGOMA CON TRAVERSE POSTERIORI ESTENSIBILI
- COMANDO DAL CESTELLO PER SEGNALE ACUSTICO
- COMANDO DI AVVIO/ARRESTO DEL MOTORE DAL CESTELLO
- CONTATORE ELETTRICO
- DISPOSITIVO MULTIASSIALE PER CONTROLLO VISIVO DELLA STABILIZZAZIONE DEL TELAIO
- IMPIANTO IDRAULICO A FILTRAGGIO DIFFERENZIATO CON FILTRI AD ALTA EFFICIENZA SIA SULLE LINEE DI MANDATA CHE SULLE LINEE DI RITORNO
- POMPA DI EMERGENZA MANUALE
- PRESA ELETTRICA NEL CESTO 230 V NEL CESTO
- ROTAZIONE CESTELLO 90° + 90°
- SISTEMA ANTICOLLISIONE CABINA
- STABILIZZAZIONE "EASY LIFT"
- TUBAZIONI E CAVI ALL'INTERNO DEI BRACCI
- VALVOLE DI BLOCCO FLANGIATE
- DISTRIBUTORE ELETTROIDRAULICO PROPORZIONALE COMPENSATO CON FLOWSHARING
- COMANDI A CONTROLLO ELETTRONICO
- TRASMISSIONE DATI IN CANBUS

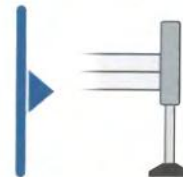
DT24



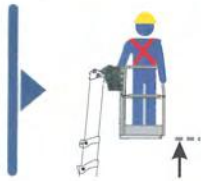
24,00 m



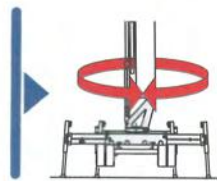
200 kg



H + H



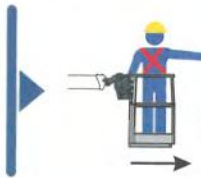
22,00 m



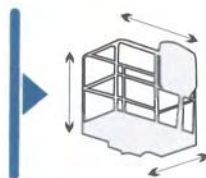
360°



90°+90°



12,00 m



1,4x0,7x1,1
1,8x0,7x1,1



ELECTRONIC



14,00 m



ALUMINIUM



3,5 T



STANDARD EQUIPMENT



- ANTI-COLLISION DEVICE BETWEEN BOOMS AND TRUCK CABIN
- BASKET ROTATION 90° + 90°
- BUZZER FROM THE BASKET
- EASY-LIFT STABILIZATION
- ELECTRIC HOUR-COUNTER
- EMERGENCY HAND-PUMP
- FLANGED HOLDING VALVES
- HYDRAULIC SYSTEM WITH DIFFERENTIAL FILTERING SYSTEM IN BOTH FLOW DIRECTION
- MAGNETIC REVOLVING LIGHT ON TRUCK CABIN
- 230 V ELECTRIC PLUG IN THE BASKET
- PIPES AND CABLES INSIDE THE BOOMS
- SELF-GREASING BUSHES
- START-STOP OF THE ENGINE FROM THE BASKET
- CLOSED TO SHAPE STABILIZATION WITH EXTENSIBLE OUTRIGGERS
- VISUAL CONTROL DEVICE FOR CHASSIS STABILIZATION
- ELECTRO-HYDRAULIC PROPORTIONAL VALVE BLOCK WITH FLOWSHARING
- ELECTRONICALLY MANAGED CONTROLS
- CAN-BUS DATA TRANSMISSION

STANDARD AUSSTATTUNG



- ANFAHRSCHUTZ FÜR KABINE ARBEITSKORB
- 90° + 90° DREHBARER ARBEITSKORB
- ELEKTRISCHER STUNDENZÄHLER
- GELENKE MIT SELBSTSCHMIERENDEN BUCHSEN
- HAND-NOTPUMPE
- HOCHLEISTUNGSFILTER IN DER HYDRAULIK ANLAGE FÜR VOR-UND RÜCKLAUFILTER
- IN ARMEN LIEGENDE LEITUNGEN UND KABEL
- 230V STECKDOSE IM ARBEITSKORB
- MAGNETISCHE BLINKLEUCHTE AUF DER FAHRZEUGSKABINE
- MOTOR START-STOPP VOM ARBEITSKORB
- MULTI-AXIALE EINRICHTUNG FÜR DIE VISUELLE PRÜFUNG DER ABSTÜTZUNG
- KASTENAUFBAU
- WARNHUPE VOM ARBEITSKORB
- SICHERHEITS- HALTEVENTILE
- ABSTÜTZUNG IM FAHRZEUGPROFIL MIT RÜCK-ERSTRECKBAREN AUSLEGERN
- ELEKTRO-HYDRAULISCHER PROPORTIONALER VERTEILER MIT FLOWSHARING
- ELEKTRONISCHEN STEUERUNGEN
- CAN-BUS DATASENDUNG

CONFIGURATION STANDARD



- ARTICULATIONS AUTOLUBRIFIANTES
- STABILISATION DANS LE GABARIT AVEC TRAVERSES ARRIÈRE EXTENSIBLES
- CLAXSON DANS LE PANIER
- COMPTE-HEURES ÉLECTRIQUE
- DISPOSITIF MULTI-AXIAL POUR LE CONTRÔLE VISUEL DE LA STABILISATION DU CHÂSSIS
- GYROPHARE MAGNÉTIQUE SUR LA CABINE CAMION
- INSTALLATION HYDRAULIQUE DIFFÉRENTIÉ AVEC FILTRE À HAUTE EFFICACITÉ SOIT SUR LES LIGNES DE RETOUR, SOIT SUR LES LIGNES DE REFOULEMENT
- MISE EN MARCHÉ ET ARRÊT DU MOTEUR DANS PANIER
- POMPE D'ÉMERGENCE MANUELLE
- PRISE ÉLECTRIQUE 230 V DANS LE PANIER
- ROTATION PANIER 90° + 90°
- SYSTÈME ANTICOLLISION CABINE ET PANIER
- STABILISATION "EASY LIFT"
- SOUPAPES FLANGE
- TUYAUX ET CÂBLES DANS LES BRAS
- DISTRIBUTEUR ELECTRO-HYDRAULIQUE PROPORTIONNEL AVEC FLOWSHARING
- COMMANDES À CONTROL ÉLECTRONIQUE
- TRANSMISSION DONNÉES CAN-BUS

CELA DT24

la soluzione the solution

1 LA PIATTAFORMA INVISIBILE
The Invisible Boom

2 PASSIAMO SOPRA OGNI COSA
We fly all over

14 mts up and
12 mts over:
never so high

3 SOTTOSOPRA
Downunder

4 TUTTO IN UNO
All in one

5 ATTERRIAMO OVUNQUE
We land anywhere

6 ANDIAMO SU DRITTI
Let's go straight up

14 m

7 DOLCI E VELOCI
Sweets and fast

Comandi a controllo elettronico,
manovre multiple simultanee
Electronic controls, multi syncro manouvers

8 NON TI FACCIAMO GIRARE LA TESTA
We don't drive (your head) crazy

90° + 90°

9 CONFIGURAZIONI OPERATIVE *Operational Configuration*

12,0 m
9,0 m

12,0 m
9,0 m

12,0 m

Oxley S.r.l.
 Via Valle Grana, 90
 12010 S. Rocco Bernezze
 Cel. 3481505067/8
 Tel. 0171857036 Fax 0171857547
commerciale@oxley.it www.oxley.it
 VENDITA ASSISTENZA NOLEGGIO



Cela Srl
 Via dei Ponticelli, trav, 1 ^ 2/4 - 25040 Corte Franca (BS)
 Tel. +39 030 9884084 r.a. - Fax +39 030 984515 - info@cela-it.com

www.cela.it

Autocarrata DT24

[\[Stampa\]](#)

DT24



La DT24 è una **piattaforma aerea a doppio braccio telescopico** installabile su diversi modelli di **autocarro da 3,5 ton**, tra cui il Nissan Cabstar o il Renault Maxity, entrambi in due interessanti configurazioni di passo, il 2900 mm o in alternativa il 3400 mm.

Capace di un'altezza massima di lavoro di **24 m** e di uno scavalcamiento ostacolo da record, raggiunge uno sbraccio massimo di lavoro di ben **12 m**, ha una capacità massima di carico di **200 kg** (2 operatori + attrezzi) senza limitazione in tutta l'area di lavoro ed è una patente B!

Quello che ne fa un vero e proprio prodotto innovativo sta nei suoi ingombri, davvero da record per la categoria di veicolo poichè arriva ad essere lunga circa 5,6 metri nella configurazione con cesta alloggiata sul pianale, ma cosa ancora più sorprendente è la sua altezza di marcia, ben 2,07 metri, che la colloca praticamente dappertutto, volendo anche nel nostro garage di casa!

E' dotata del sistema di **stabilizzazione automatica**, che permette di stabilizzare il mezzo con un'unica manovra e con un unico semplicissimo pulsante che livella il carro autonomamente, riducendo sensibilmente i tempi di stabilizzazione e facilitando il procedimento anche per operatori poco esperti.

La rotazione della parte aerea è continua per circa 3 giri verso ciascun lato, grazie ad un sistema basato su di una ralla di rotazione ed una vite senza fine, e non appena il sistema "sente" l'avvicinarsi a questo limite, avvisa l'operatore con un codice nel pannello comandi posto nel cesto così da permettergli di continuare a lavorare senza noiosi fermi macchina.

La rotazione del cestello in alluminio (di dimensioni 1400x700xh 1100 mm) è attuata mediante un cilindro idraulico e consente un arco di 90° + 90°.

SCOPRIAMO INSIEME PUNTI DI FORZA DELLA NUOVA DT 24:

- - Ingombri Record con **SOLO 2 metri** di altezza in condizione di trasporto.
- - Scavalcamiento ostacoli fino a 14 metri di altezza!
- - Sbraccio massimo di ben 12 metri con portata nel cesto fino a 100 kg.
- - Sbraccio massimo di 12 metri sfruttabile da 5 sino a 14 metri di altezza.
- - Altezza massima operativa di 24 metri raggiungibile anche con stabilizzazione in sagoma.
- - Possibilità di piazzamento con anche solo una traversa posteriore aperta.
- - Operatività anche in negativo con ben 5 metri di dislivello massimo raggiungibile!
- - Svariate possibilità di configurazione con cesti di numerose dimensioni.
- - Possibilità di installazione su autotelaio passo 2900mm oppure in alternativa passo 3400mm.

ELENCO DEI PRINCIPALI ACCESSORI:

- - Cesto in alluminio con dimensione 1800x700x1100 mm.
- - Gancio di sollevamento certificato per trasformare la DT24 in una piccola autogrù con portata massima 230 kg.
- - Motore elettrico ausiliario 230V/50Hz con inverter per mantenere costante il flusso di corrente.
- - Argano elettrico con portata massima 150 kg.
- - Sistema di chiusura automatica.
- - Sistema di stabilizzazione dal cesto.
- - Radiocomando





 [Download schede tecniche](#)

