

DT15



DT50

2

CELA
industry

DOTAZIONE STANDARD

Cesto - Alluminio 1400x700x1100 mm, portata max 230 kg
Comando avvio/arresto motore dal cesto
Comando dal cesto per segnalatore acustico
Connessione elettrica 230V nel cesto
Contaore
Controllo anticollisione tra bracci e cabina del veicolo
Dispositivo di stabilizzazione automatica
Impianto idraulico a filtraggio differenziato con filtri ad alta efficienza
Livella multiassiale
Luci intermittenti sugli stabilizzatori
Operatività completamente elettronica
Pompa di emergenza manuale
Rotazione cesto $\pm 90^\circ$
Rotazione torretta 360°
Schermo CAN-bus 3.5" in cabina
Sistema di controllo via CAN-bus
Teleassistenza remota in tempo reale (CRSS)
Traverse anteriori e posteriori estensibili idraulicamente
Valvole di blocco flangiate sui cilindri
Verniciatura - Braccio telescopico: Blu RAL 5013 o Bianco RAL 9010
Verniciatura - Cilindri, parte aerea and pistoni: Bianco RAL 9010
Verniciatura - Telaio: Blu RAL 5013 o Nero

STANDARD EQUIPMENT

Cage – Aluminium 4'7"x2'7"x3'7" mm, max load 507 lbs
Start/Stop engine from the cage
Acoustic warning from the cage
110/120V electric connection in the cage
Hour counter
Boom and truck cabin anti-collision device
Automatic stabilization device
Fully compensated hydraulic system with high pressure filtering system
Multi-axial level
Blinking lights on outriggers
Fully electronically operated
Emergency hand pump
Cage rotation $\pm 90^\circ$
Turret rotation 360°
Display CAN-bus 3.5" on the cab
CAN-bus control system
Remote management and diagnostic software (CRSS)
Rear and front beams automatic hydraulic exit
Flanged lock valves on cylinders
Painting - Telescopic booms: Blue RAL 5013 or White RAL 9010
Painting - Cylinders, turret and pistons: White RAL 9010
Painting - Mainframe: Blue RAL 5013 or Black



ACCESSORI DISPONIBILI

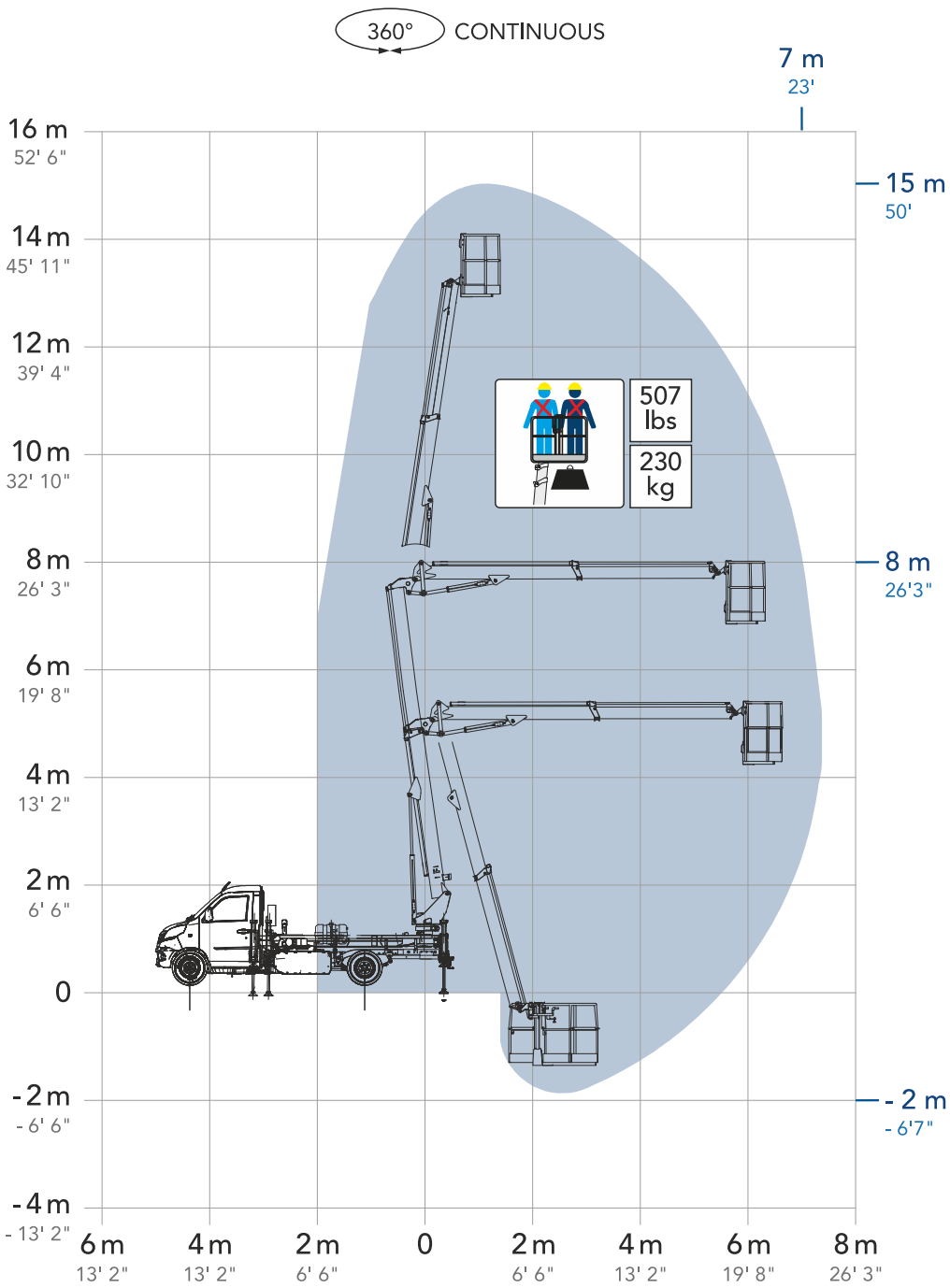
- Argano elettrico, portata massima 230 kg
- Camion con guida a destra
- Camion diverso da veicolo standard
- Carica batteria per autocarro
- Cesto - Alluminio 700x700x1100 mm, portata massima 120 kg
- Cesto - Alluminio 1800x700x1100 mm, portata massima 230 kg
- Cesto - Vetrosesina 800x600x1100 mm, portata massima 120 kg
- Cesto - Vetrosesina 1200x620x1100 mm, portata massima 200 kg
- Cesto - Carico materiali con sponde abbattibili 1400x700x550/2430x1166x50 mm, portata massima 200 kg
- Comandi di stabilizzazione dal cesto
- Connessione aria/acqua tra cesto e torretta, pressione max 100 bar
- Dispositivo anti-collisione a protezione del cesto con tecnologia sonar
- Dispositivo di chiusura automatica
- Dispositivo di apertura automatica
- Elettropompa monofase con caricabatteria tampone
- Filocomando comando a terra da 5 m
- Gancio di sollevamento, portata massima 260 kg
- Imbracatura di sicurezza
- Pedale uomo morto al cesto (extra USA)
- Piastre di appoggio a terra con relativo porta piastre
- Radiatore olio idraulico
- Radiocomando
- Rotolampada magnetica
- Software per la gestione della macchina da remoto
- Spazzole nei bracci
- Spondine
- Stabilizzatori maggiorati con piastre in legno
- Verniciatura speciale - Telaio
- Verniciatura speciale - Parte aerea, cilindri e stabilizzatori

STANDARD COMPLIANCE

- ANSI 92.20
- UNI EN 280
- CSA B354.6
- CE
- Crane certification (EN 12999 standard certified)

OPTIONS & ACCESSORIES

- Electric winch, max load 507 lbs
- Right hand drive truck
- Mounting on different truck
- Truck battery charger
- Cage - Aluminium 2'4"x2'4"x3'7", max load 265 lbs
- Cage - Aluminium 5'11"x2'4"x3'7", max load 507 lbs
- Cage - Fiberglass 2'7"x2'x3'7", max load 265 lbs
- Cage - Fiberglass 3'11"x2'x3'7", max load 441 lbs
- Cage - Material handling with collapsible sides 4'7"x2'4"x1'10"/7'12"x3'10"x1'8", max load 441 lbs
- Stabilization from the cage
- Air/Water connection between cage and turret, max pressure 100 bar
- Ultrasonic anti-collision alarm for cage protection
- One-click auto-closing function
- One-click auto-opening function
- Mono-phase electro pump with its buffer battery charger
- 16' length wired controller, control at ground
- Hoist Hook, max load 573 lbs
- Safety harness
- Dead man pedal in the cage (extra USA)
- Outrigger pads along with corresponding pad holder
- Hydraulic oil radiator
- All function radio control
- Magnetic xenon beacon
- Remote management software
- Anti-debris brushes on booms
- Aluminium side walls
- Extended stroke outriggers with wooden pads
- Special painting - Mainframe
- Special painting - Upper part, cylinders and outriggers



depending on chassis

MISURE

A	Lunghezza cesto	1400 mm
B	Profondità cesto	700 mm
C	Altezza della macchina	2100 mm
D	Lunghezza della piattaforma	6061 mm
E	Lunghezza totale	6527 mm
F	Larghezza della macchina	1800 mm
G₁	Larghezza con stabilizzatori posizione intermedia	2000 mm
G	Larghezza stabilizzatori posizione estrema	3100 mm
H	Angolo di partenza con stabilizzatori maggiorati	11°
I	Angolo di recupero con stabilizzatori maggiorati	6°

* le misure variano in base al telaio

MEASUREMENTS

Cage length	4 ft 7 in
Cage width	2 ft 4 in
Height	6 ft 11 in
Platform length	19 ft 11 in
Overall length	21 ft 5 in
Width	5 ft 11 in
Width - outriggers half way	6 ft 7 in
Width - outriggers fully out	10 ft 2 in
Extended stroke departure angle	20%
Extended stroke outriggers leveling capability	10%

* measurements depend on chassis

PRESTAZIONI

Altezza di lavoro	15 m
Sbraccio laterale	7 m
Punto di scavalco	8 m
Lavoro negativo	- 2 m
Peso	2,8 T

PERFORMANCE

Working height	50 ft
Horizontal outreach	23 ft
Up and over clearance	26 ft 3 in
Negative work (below ground level)	- 6 ft 7 in
Weight	6173 lbs



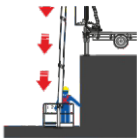
15,00 m
50 ft



8,00 m
26 ft 3 in



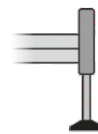
260 kg
573 lbs



- 2,00 m
- 6 ft 7 in



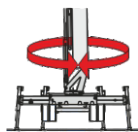
230 kg
507 lbs



H+H



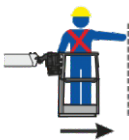
13,00 m
42 ft 8 in



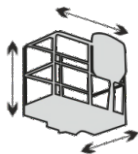
360°



90°+90°



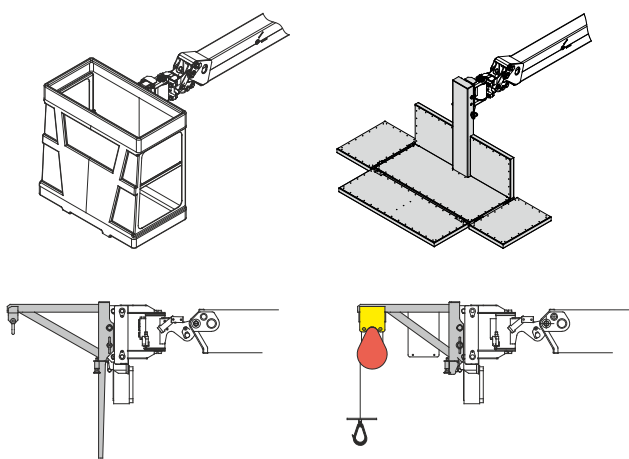
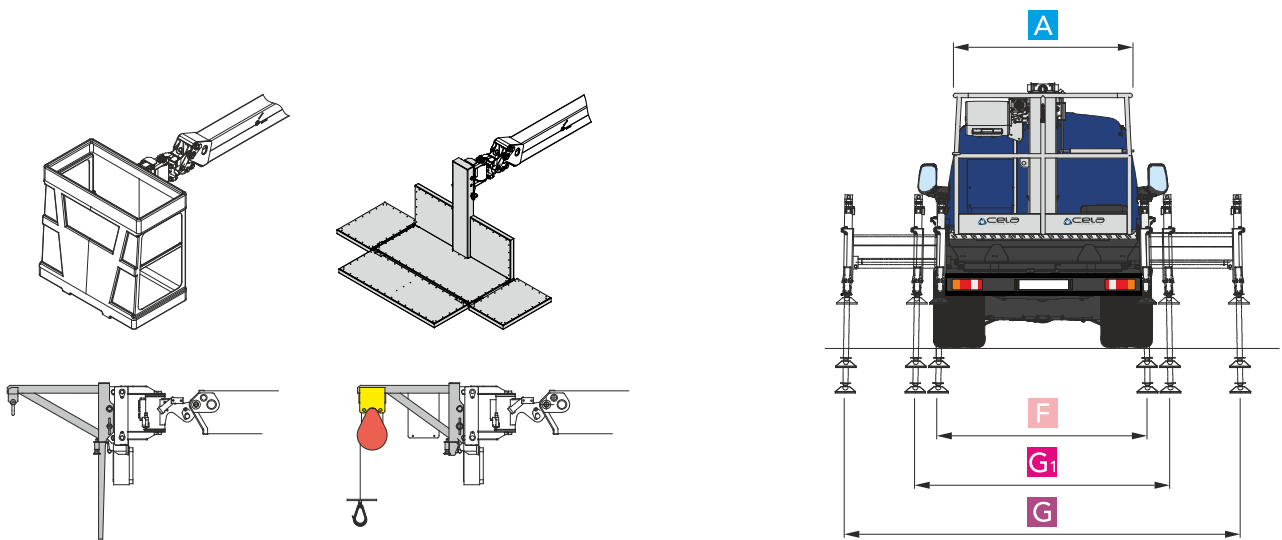
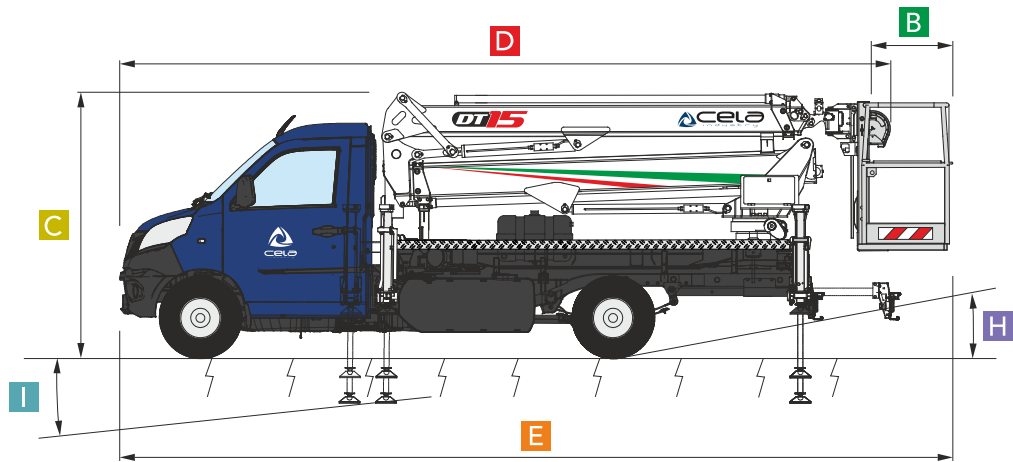
7,00 m
23 ft



ALUMINIUM
1,4X0,7X1,1
4'7"X2'4"X3'7"



ELECTRONIC



Multipurpose lifting options

Sbarco in quota autorizzato
Authorized exit at height

Come un ascensore
Like an elevator

Dolci e veloci
Smooth and fast

Auto stabilizzazione
Automatic stabilization

Siamo i più forti
We are the strongest

230 kg
507 lbs

260 kg
573 lbs

Sempre al tuo fianco
Always by your side

Ti spianiamo la strada
We level the road for you

10%