

# ZT32JE-V

PIATTAFORME A BRACCIO TELESCOPICO

Conforme a CE/ANSI/GB

## Punti salienti

- Il sistema elettroidraulico con controllo automatico del flusso permette un risparmio energetico del 13,8%/9%/10%
- Il sistema di alimentazione a batteria al litio, sicuro e affidabile, è dotato di funzioni di riscaldamento a bassa temperatura BMS e controllo della corrente di carica a bassa temperatura, aumentando la durata della batteria del 30% e adattandosi a temperature fino a -20°C
- Il sistema di guida CA del lato ruota non richiede manutenzione e può affrontare pendenze fino al 45%
- La tecnologia di ricarica rapida è adattabile a un'ampia gamma di ambienti di ricarica, senza subire danni da fluttuazioni di tensione, con un aumento dell'efficienza del 20%
- La più grande piattaforma elevatrice telescopica elettrica, con braccio non estensibile, può raggiungere un'altezza di lavoro di 34,3 metri
- Il design esagonale del braccio conferisce una buona rigidità



## Caratteristiche

### Di Serie

- Clacson
- Controllo proporzionale
- Allarme di movimento
- Faro lampeggiante
- Cancellino di ingresso a chiusura automatica
- Sistema di discesa di emergenza
- Pulsante di emergenza di arresto
- Sistema di livellamento automatico
- Sistema di diagnostica integrato
- Sistema di protezione contro il ribaltamento
- Assale oscillante
- Sistema di rilevamento del carico
- Display a LED da 4,3"
- Vano motore estraibile

### Opzionali

- Luce di lavoro della piattaforma
- Dispositivo anticollisione
- Alimentazione CA della piattaforma



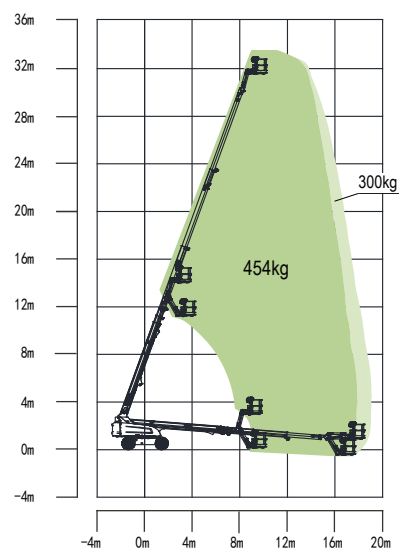
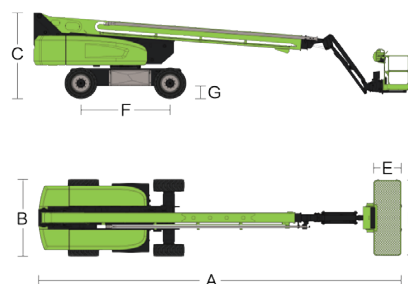
# ZT32JE-V

## PIATTAFORME A BRACCIO TELESCOPICO

Conforme a CE/ANSI/GB

### Caratteristiche tecniche

Modello	ZT32JE-V
<b>Dimensioni</b>	
Altezza di lavoro	34,3m
Altezza piano calpestio	32,3m
Massimo sbraccio orizzontale	19,2m
A - Lunghezza a riposo	12,9m
B - Larghezza chiusa	2,49m
C - Altezza a riposo	2,75m
D - Lunghezza piattaforma	2,44m
E - Larghezza piattaforma	0,91m
F - Passo	2,80m
Interasse	2,49m
G - Altezza da terra	0,41m
<b>Prestazioni</b>	
Portata in cesta (non vincolata / vincolata)	300/454kg
Velocità di guida (chiusa)	5,5km/h
Pendenza superabile	45%(24°)
Raggio di sterzata (interno)	3,11m
Raggio di sterzata (esterno)	6,16m
Rotazione torretta	360° continui
Rotazione navicella	±90°
Ingombro di coda	1,52m
Ilb (raggio di articolazione)	135°(-60°~75°)
Velocità massima del vento	12,5m/s
<b>Alimentazione</b>	
Batteria	80V / 460Ah
Caricatore	6kW
Motore di azionamento	5,2kW
Motore di sollevamento	30kW
Alimentazione ausiliaria	2kW
Capienza serbatoio idraulico	125L
<b>Pneumatici</b>	
Tipo pneumatici	Riempiti a schiuma Solidi
<b>Peso</b>	
Peso totale	18600kg



Range of Motion ZT32JE-V